

UAB NT Market  
 Šaulių g. 23a, LT-92233 Klaipėda  
 Tel. +370 699 86075  
 info@ntmarket.lt  
 www.ntmarket.lt



## 1. Žemuogių g. Vaiteliai Sodybos, sodai pardavimui

**Kaina: 35 000 €**

**Objekto tipas:** Sodybos, sodai

**Sandorio tipas:** Pardavimui

**Paskirtis:** Sodas

**Statiniai:** Yra

**Pastato tipas:** Mūrinis

**Sklypo plotas a:** 25.19

**Skelbimo ID:** 4073



PARDUODAMI TRYS ŽEMĖS SKLYPAI SU SODO NAMELIU VAITELIUOSE

Ieškote ramios ir jaukios vietos savo poilsiui ar sodininkystei? Šis pasiūlymas kaip tik Jums!

- Trys žemės sklypai viename komplekse
- Plotai: 6,44 a, 6,45 a ir 12,30 a
- Paskirtis: mėgėjų sodų žemės sklypai

### Privalumai:

- Sklypai apsodinti įvairiais medžiais – jaukus privatumas ir natūrali aplinka.
- Sodo namelis, puikiai tinkantis poilsiui ar daiktų laikymui.
- Asfaltuotas privažiavimas iki pat sklypo – patogus susisiekimas bet kuriuo metų laiku.
- Elektra šalia sklypų – lengvai prijungsite, jei prireiks.

### Svarbu:

Šis kompleksas parduodamas tik kartu, todėl įsigiję gausite erdvę, kurią galėsite pritaikyti savo poreikiams – nuo šeimos poilsio iki sodo įkūrimo.

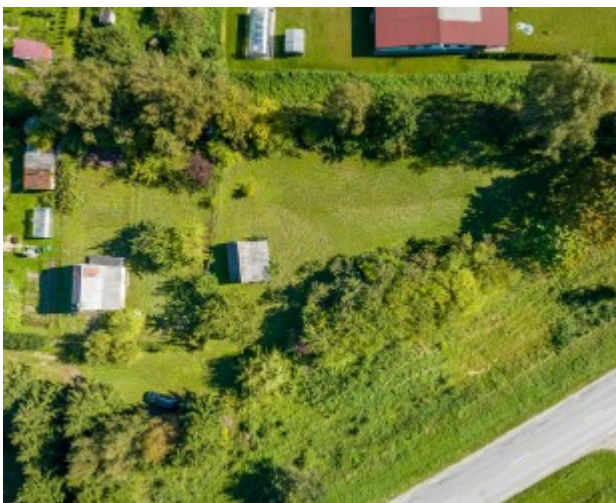
Puiki vieta tiems, kurie vertina gamtą ir ramybę, bet nori išlikti netoli patogumų.  
 Susisiekite ir sužinokite daugiau!

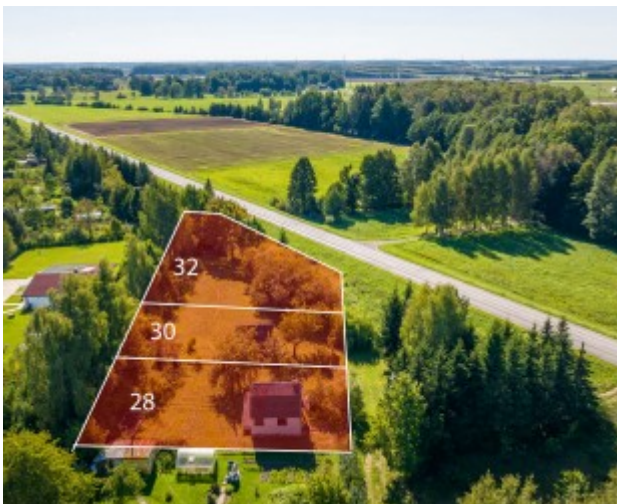
### Papildoma informacija apie skelbimą:

Metai	2001
Šildymas	Kietu kuru
Ypatybės	Kraštinis sklypas; Elektra

### Skelbimo vadybininko info:

Vardas	Pavardė	Mob. tel.	El. paštas
Ilona	Daukšienė	+370 650 71463	ilona@ntmarket.lt





UAB NT Market  
 Šaulių g. 23a, LT-92233 Klaipėda  
 Tel. +370 699 86075  
 info@ntmarket.lt  
 www.ntmarket.lt



## 2. Pakalnučių 4-oji g. Vaiteliai Sodybos, sodai pardavimui

**Kaina: 27 000 €**

**Objekto tipas:** Sodybos, sodai

**Sandorio tipas:** Pardavimui

**Paskirtis:** Sodas

**Pastato tipas:** Mūrinis

**Sklypo plotas a:** 12

**Skelbimo ID:** 4031



Parduodamas 12 arų sklypas Vaitelių soduose, su nebaigtu statyti 79 kv.m. namu. Rami, graži vieta, sutvarkytas sklypas. Geras susisiekimas, pagrindiniai keliai asfaltuoti. Nuo asfaltuoto kelio iki namo važiuosite kokybišku žvirkeliu tik 300 metrų.

Atstumai iki miestų:

Iki Jokūbavo - 5 km

Iki Gargždų - 13 km

Iki Kretingos - 14 km

Iki Klaipėdos - 25 km

Šalia nuolat gyvenantys draugiški kaimynai.

NAMO DOKUMENTAI JAU RUOŠIAMI PRIDAVIMUI

### Papildoma informacija apie skelbimą:

Įrengimas	Dalinė apdaila
Šildymas	Kita
Vanduo	šulinys
Ypatybės	Elektra
Papildomos patalpos	Garažas

### Skelbimo vadybininko info:

Vardas	Pavardė	Mob. tel.	El. paštas
Ilona	Daukšienė	+370 650 71463	ilona@ntmarket.lt



UAB NT Market  
 Šaulių g. 23a, LT-92233 Klaipėda  
 Tel. +370 699 86075  
 info@ntmarket.lt  
 www.ntmarket.lt



### 3. Rokų g. Rokai Sodybos, sodai pardavimui

**Kaina: 159 000 €**

**Objekto tipas:** Sodybos, sodai

**Sandorio tipas:** Pardavimui

**Statinių plotas m<sup>2</sup>:** 80

**Pastato tipas:** Medinis

**Sklypo plotas a:** 102

**Kaina €/m<sup>2</sup>:** 1987.5

**Skelbimo ID:** 3522



SODYBA su nuosavu vandens telkiniu vos 17 km nuo Klaipėdos. Erdvus žemės sklypas 82 a, vandens tvenkinys 20 a.

#### STATINIAI:

- Malkomis kūrenama PIRTIS su erdviu priešpirčiu. Krosnelė su plačia pakura, kuri atlieka ir židinio funkciją. Įrengtas dušas.
- Jaukus, gyvenamasis Camping Pod keturvietis namelis, skirtas Jūsų miegui.
- Modulinis 32 kv.m. namelis su terasa poilsiui. Dideli vitrininiai langai atveriantys visą supančios gamtos grožį.
- Konteineris - sandėliukas.

#### KITI PRIVALUMAI:

- Ypač gražus gamtovaizdis, sklypas ribojasi su mišku.
- Tvenkinio pakrantė sutvirtinta akmenimis. Patogiam patekimui į vandenį, įrengtas medinis lieptas, smėlio paplūdimys. Tvenkinys išuvinatas. Vanduo skaidrus ištikus metus.
- Įrengta paplūdimio tinklinio aikštelė.
- Turto saugumui užtikrinti sumontuotos vaizdo stebėjimo kameros.
- Trifazis elektros įvadas (29kW) įrengtas šalia aikštelės, kur galima įrengti automobilio įkrovimo stotelę.
- Kelias dengtas akmens skalda.
- Visi keliai pilnai valomi ir prižiūrimi.

Išskirtinai jauki aplinka leis atitolti nuo kasdienės rutinos ir miesto triukšmo, o laukinės gamtos garsai bei saulėlydis suteiks ramybės pojūtį.

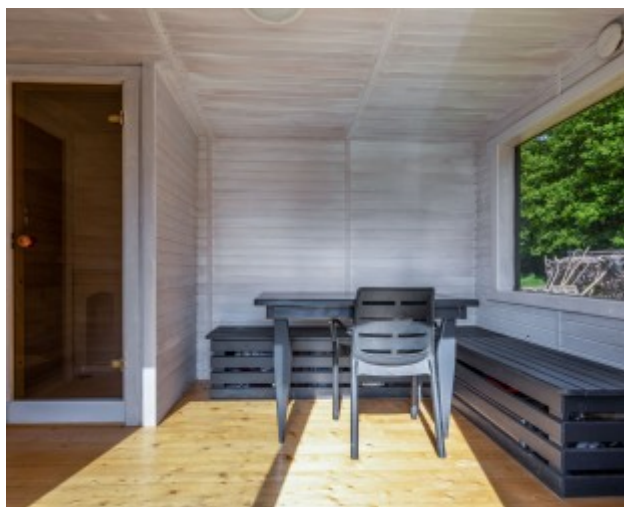
#### Papildoma informacija apie skelbimą:

Metai	2020
Įrengimas	Įrengtas
Ypatybės	Elektra; Greta miško
Papildomos patalpos	Pirtis

Apsauga	Videokameros
---------	--------------

**Skelbimo vadybininko info:**

<b>Vardas</b>	<b>Pavardė</b>	<b>Mob. tel.</b>	<b>El. paštas</b>
Ingrida	Kremerienė	+370 637 90392	ingrida@ntmarket.lt







UAB NT Market  
 Šaulių g. 23a, LT-92233 Klaipėda  
 Tel. +370 699 86075  
 info@ntmarket.lt  
 www.ntmarket.lt



#### 4. Pjauliai Sodybos, sodai pardavimui

**Kaina: 55 000 €**

**Objekto tipas:** Sodybos, sodai

**Sandorio tipas:** Pardavimui

**Paskirtis:** Ūkininko sodyba

**Statiniai:** Yra

**Pastato tipas:** Medinis

**Sklypo plotas a:** 77

**Skelbimo ID:** 3024



Parduodamas žemės sklypas iš kurių: 57 a. žemės ūkio paskirties ir 20 a. ūkininko sodybos. Žemės sklypas yra puikioje vietoje, netoli Kuršių marių ir Vilhelmo kanalo.

Yra paruoštas projektas namo statyboms: išimti statybų leidimai, išlieti pamatai, vandens gręžinys, įvesta elektra, geras privažiavimas - kelias užpiltas smulkintu asfaltu, parengti elektros ir nuotekų projektai. Teritorija aptverta tvora. Namo projektas - pamario stiliaus vieno aukšto namas.

Taip pat yra pilnai įrengtas medinis vasarnamis su dengta lauko terasa, lauko WC, prūdas. Geri kaimynai, tačiau diskretišku atstumu nuo sodybos, aplinkui "balta zona" - statybos nebus vykdomos, ramybės niekas netrukdytų.

#### Papildoma informacija apie skelbimą:

Artimiausias vandens telkinys	Tvenkinys
Vanduo	Artezinis
Ypatybės	Elektra; Greta miško; Asfaltuotas privažiavimas

#### Skelbimo vadybininko info:

Vardas	Pavardė	Mob. tel.	El. paštas
Jūratė	Andrijauskienė	+370 699 86075	jurate@ntmarket.lt



UAB NT Market  
 Šaulių g. 23a, LT-92233 Klaipėda  
 Tel. +370 699 86075  
 info@ntmarket.lt  
 www.ntmarket.lt



## 5. Žemaičių g. Veiviržėnai Sodybos, sodai pardavimui

**Kaina: 167 000 €**

**Objekto tipas:** Sodybos, sodai

**Sandorio tipas:** Pardavimui

**Paskirtis:** Sodyba

**Statinių plotas m<sup>2</sup>:** 171

**Pastato tipas:** Mūrinis

**Sklypo plotas a:** 160

**Kaina €/m<sup>2</sup>:** 976.61

**Skelbimo ID:** 2837



Parduodama erdvi, komfortabili gyvenimui bei tinkama įvairiai veiklai sodyba Klaipėdos r. Atstumas nuo Klaipėdos – apie 30 km., netoli Veiviržėnų miestelio.

Bendras žemes plotas 1.60 ha sudarytas iš 3 sklypų, kuriuos esant poreikiui galima atskirti - visos galimybės kurti ir plėtoti norimą komercinę-ūkinę veiklą (smulki gamyba, gyvulių, paukščių ir kt. auginimas, sodinukų - gėlių, medelių - auginimas ir pan.).

2-ą aukštų, erdvus, pilnai įrengtas naujos statybos 170,55kv.m. ploto namas -100 proc. baigtumas (6 kambariai, 2 vonios kambariai, drabužinė), didelis 109 kv.m. ūkinis, garažas, mūrinis šiltnamius. Yra sodas, išžuvintas tvenkinys. Parduodama kartu su dalimi baldų, buitinės ir ūkinės technikos.

Sodyba yra atokiau nuo Veiviržėnų miestelio ir kitų gyventojų, labai geras susisiekimas rajoniniais keliais.

### Papildoma informacija apie skelbimą:

Metai	2012
Įrengimas	Įrengtas
Šildymas	Kietu kuru
Vanduo	Vietinis vandentiekis
Ypatybės	Elektra; Internetas
Papildomos patalpos	Rūbinė; Garažas; Rūsys; ūkiniai pastatai
Papildoma įranga	Su baldais; šildomos grindys; židiny; Virtuvės komplektas; Viryklė; Indaplovė; šaldytuvas; Skalbimo mašina
Apsauga	Aptverta teritorija; šarvuotos durys; Signalizacija

### Skelbimo vadybininko info:

Vardas	Pavardė	Mob. tel.	El. paštas
Ilona	Daukšienė	+370 650 71463	ilona@ntmarket.lt

