

UAB NT Market  
 Šaulių g. 23a, LT-92233 Klaipėda  
 Tel. +370 699 86075  
 info@ntmarket.lt  
 www.ntmarket.lt



## 1. Šilutės pl. Klaipėda Prekybinės, biuro patalpos nuomai

**Kaina: 1 066 €**

**Objekto tipas:** Prekybinės, biuro patalpos

**Sandorio tipas:** Nuomai

**Paskirtis:** Administracinė

**Plotas m<sup>2</sup>:** 71.07

**Aukštas:** 3

**Aukštų sk.:** 3

**Pastato tipas:** Mūrinis

**Kaina €/m<sup>2</sup>:** 15

**Skelbimo ID:** 4069



### Nuomojamos aukštos kokybės administracinės patalpos Klaipėdoje, Šilutės plente

Siūlome išsinuomoti pilnai įrengtas ir modernias administracines patalpas naujai renovuotame pastate, puikiai pritaikytame verslo poreikiams.

#### Patalpų privalumai:

- \* **Aukšta kokybė ir funkcionalumas:** Patalpos yra kapitaliai suremontuotos ir turi pilną apdailą.
- \* **Patogus šildymas:** Centralizuota šildymo sistema užtikrina komfortą visais metų laikais.
- \* **Modernūs sprendimai:** Prieiga prie šviesolaidinio interneto, įdiegta efektyvi vėdinimo sistema.
- \* **Saugumas:** Gaisro gesinimo ir apsaugos sistemos su signalizacija.
- \* **Patogus patekimas:** Patalpas galima pasiekti bet kuriuo metu - 24/7.
- \* **Atskiri sanitariniai mazgai:** Moterų ir vyrų WC patogumui.
- \* **Bendra infrastruktūra:** Pirmame aukšte įrengtos bendro naudojimo poilsio ir virtuvės patalpos.
- \* **Reklaminė galimybė:** Galimybė jūsų įmonės pavadinimą ar logotipą pateikti informacinėje lentelėje pastato hole.

#### Papildoma informacija:

- \* Į nuomos kainą įskaičiuoti visi komunaliniai mokesčiai (išskyrus internetą).
- \* Nuomos kaina: 1066 EUR + PVM.

#### Papildoma informacija apie skelbimą:

Įrengimas	Įrengtas
-----------	----------

#### Skelbimo vadybininko info:

<b>Vardas</b>	<b>Pavardė</b>	<b>Mob. tel.</b>	<b>El. paštas</b>
Ilona	Daukšienė	+370 650 71463	ilona@ntmarket.lt



UAB NT Market  
 Šaulių g. 23a, LT-92233 Klaipėda  
 Tel. +370 699 86075  
 info@ntmarket.lt  
 www.ntmarket.lt



## 2. Šilutės pl. Klaipėda Prekybinės, biuro patalpos nuomai

**Kaina: 736 €**

**Objekto tipas:** Prekybinės, biuro patalpos

**Sandorio tipas:** Nuomai

**Paskirtis:** Administracinė / Paslaugų

**Plotas m<sup>2</sup>:** 105.15

**Aukštas:** 2

**Aukštų sk.:** 3

**Pastato tipas:** Mūrinis

**Šildymas:** Centrinis

**Kaina €/m<sup>2</sup>:** 7

**Skelbimo ID:** 4044



Nuomojamos komercinės patalpos Klaipėdoje, šalia pagrindinės Šilutės pl. gatvės – patraukli ir lengvai pasiekiamą vietą tiek verslui, tiek klientams. Patalpų plotas – 105.15 kv. m. Patalpos randasi antrame aukšte.

Puikus pasirinkimas įvairiai veiklai: paslaugų sričiai biurui, mokymams. Patogi vieta su geru privažiuoimu, lengvai pasiekiamą viešuoju transportu.

### Papildoma informacija apie skelbimą:

Metai	2007
Įrengimas	Įrengtas
Ypatybės	Asfaltuotas privažiavimas; Galimybė keisti išplanavimą

### Skelbimo vadybininko info:

Vardas	Pavardė	Mob. tel.	El. paštas
Ingrida	Kremerienė	+370 637 90392	ingrida@ntmarket.lt



UAB NT Market  
 Šaulių g. 23a, LT-92233 Klaipėda  
 Tel. +370 699 86075  
 info@ntmarket.lt  
 www.ntmarket.lt



### 3. Šilutės pl. Klaipėda Prekybinės, biuro patalpos nuomai

**Kaina: 620 €**

**Objekto tipas:** Prekybinės, biuro patalpos

**Sandorio tipas:** Nuomai

**Paskirtis:** Paslaugų / Prekybos

**Plotas m<sup>2</sup>:** 88.56

**Aukštas:** 1

**Aukštų sk.:** 2

**Pastato tipas:** Mūrinis

**Šildymas:** Centrinis

**Kaina €/m<sup>2</sup>:** 7

**Skelbimo ID:** 4043



Nuomojamos komercinės patalpos Klaipėdoje, šalia pagrindinės Šilutės pl. gatvės – patraukli ir lengvai pasiekiamą vietą tiek verslui, tiek klientams. Patalpų plotas – 88.56 kv. m.

Dydeli langai - kurie suteikia puikų matomumą ir natūralų apšvietimą.

Puikus pasirinkimas įvairiai veiklai: parduotuvei ar paslaugų sričiai. Patogi vieta su geru privažiavimu, lengvai pasiekiamą viešuoju transportu.

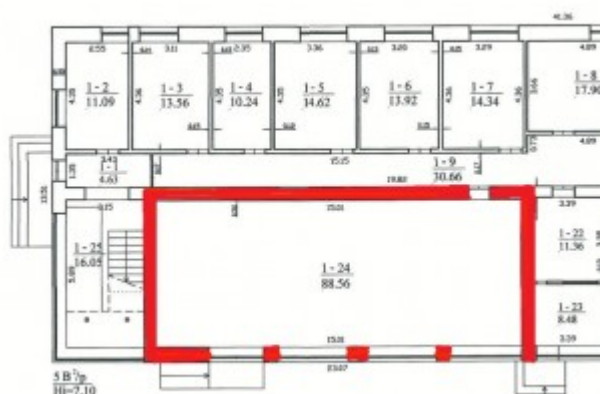
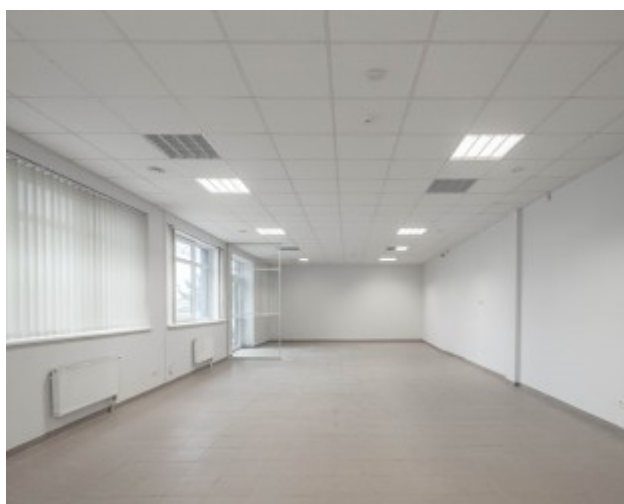
#### Papildoma informacija apie skelbimą:

Metai	2007
Įrengimas	Įrengtas
Ypatybės	Atskiras įėjimas; Vitrininiai langai

#### Skelbimo vadybininko info:

Vardas	Pavardė	Mob. tel.	El. paštas
Ingrida	Kremerienė	+370 637 90392	ingrida@ntmarket.lt





UAB NT Market  
 Šaulių g. 23a, LT-92233 Klaipėda  
 Tel. +370 699 86075  
 info@ntmarket.lt  
 www.ntmarket.lt



#### 4. Šilutės pl. Klaipėda Prekybinės, biuro patalpos nuomai

**Kaina: 594 €**

**Objekto tipas:** Prekybinės, biuro patalpos

**Sandorio tipas:** Nuomai

**Paskirtis:** Administracinė / Paslaugų / Kita

**Plotas m<sup>2</sup>:** 99.08

**Aukštas:** 1

**Aukštų sk.:** 1

**Pastato tipas:** Blokinis

**Kaina €/m<sup>2</sup>:** 6

**Skelbimo ID:** 3908



Klaipėdoje, Šilutės pl, išnuomojamos prekybai ir/ar administracinei veiklai tinkančios 99.08 m2 ploto patalpos veikiančioje prekybinėje teritorijoje. Patalpos yra patogioje, komerciškai patrauklioje vietoje. Šalia išvažiavimas į automagistralę Klaipėda - Vilnius. Patalpose sumontuota autonominė apsaugos sistema bei elektros apskaitos skaitikliai. Šalia yra nemokama automobilių stovėjimo aikštelė. Visa teritorija saugoma perimetro apsaugos sistema.

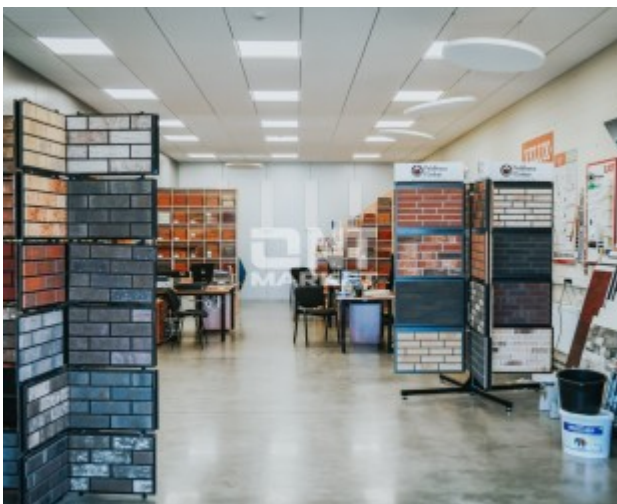
#### Papildoma informacija apie skelbimą:

Patalpų skaičius	1
Metai	2006
Įrengimas	Įrengtas

#### Skelbimo vadybininko info:

Vardas	Pavardė	Mob. tel.	El. paštas
Jūratė	Andrijauskienė	+370 699 86075	jurate@ntmarket.lt





UAB NT Market  
 Šaulių g. 23a, LT-92233 Klaipėda  
 Tel. +370 699 86075  
 info@ntmarket.lt  
 www.ntmarket.lt



## 5. Šilutės pl. Klaipėda Prekybinės, biuro patalpos nuomai

**Kaina: 279 €**

**Objekto tipas:** Prekybinės, biuro patalpos

**Sandorio tipas:** Nuomai

**Paskirtis:** Administracinė

**Plotas m<sup>2</sup>:** 18.6

**Aukštas:** 2

**Aukštų sk.:** 3

**Pastato tipas:** Mūrinis

**Šildymas:** Centrinis

**Kaina €/m<sup>2</sup>:** 7.04

**Skelbimo ID:** 3664



Išnuomojamos biuro patalpos nuo 13,5 iki 38 kv.m su pilna apdaila kapitaliai suremontuotame name Šilutės plente.

### **PRIVALUMAI:**

- patekimas į patalpas 24 val. per parą;
- į nuomos kainą įskaičiuoti visi komunaliniai mokesčiai (išskyrus internetą).
- prieiga prie šviesolaidžio interneto;
- centrinis šildymas;
- signalizacija;

Nuomos kaina 279 EUR + PVM

### **Papildoma informacija apie skelbimą:**

Ypatybės	Vieta automobiliui; Asfaltuotas privažiavimas
----------	---

### **Skelbimo vadybininko info:**

Vardas	Pavardė	Mob. tel.	El. paštas
Ilona	Daukšienė	+370 650 71463	ilona@ntmarket.lt



UAB NT Market  
 Šaulių g. 23a, LT-92233 Klaipėda  
 Tel. +370 699 86075  
 info@ntmarket.lt  
 www.ntmarket.lt



## 6. Šilutės pl. Klaipėda Prekybinės, biuro patalpos nuomai

**Kaina: 3 946 €**

**Objekto tipas:** Prekybinės, biuro patalpos

**Sandorio tipas:** Nuomai

**Paskirtis:** Paslaugų / Maitinimo

**Plotas m<sup>2</sup>:** 239.15

**Aukštas:** 1

**Aukštų sk.:** 3

**Pastato tipas:** Blokinis

**Šildymas:** Centrinis kolektorinis

**Kaina €/m<sup>2</sup>:** 16.5

**Skelbimo ID:** 3500



Klaipėdoje Šilutės pl. 103, naujai modernizuotame pastate išnuomojamos patalpos tinkančios restorano - kavinės veiklai.

- Modernus pastatas
- Energinė pastato klasė - A
- Erdvi automobilių stovėjimo aikštelė
- Aukštos kokybės pastato fasado apdaila
- Atskiras įėjimas

Nuomos kaina - 16.50 EUR +PVM (į kainą iskaičiuoti visi mokesčiai, išskyrus internetą)

### Papildoma informacija apie skelbimą:

Įrengimas	Įrengtas
Ypatybės	Atskiras įėjimas; Vieta automobiliui; įėjimas iš gatvės; Asfaltuotas privažiavimas; Vitrininiai langai

### Skelbimo vadybininko info:

Vardas	Pavardė	Mob. tel.	El. paštas
Ingrida	Kremerienė	+370 637 90392	ingrida@ntmarket.lt



UAB NT Market  
 Šaulių g. 23a, LT-92233 Klaipėda  
 Tel. +370 699 86075  
 info@ntmarket.lt  
 www.ntmarket.lt



## 7. Šilutės pl. Klaipėda Prekybinės, biuro patalpos nuomai

**Kaina: 475 €**

**Objekto tipas:** Prekybinės, biuro patalpos

**Sandorio tipas:** Nuomai

**Paskirtis:** Administracinė

**Plotas m<sup>2</sup>:** 35.22

**Aukštas:** 3

**Aukštų sk.:** 3

**Pastato tipas:** Mūrinis

**Kaina €/m<sup>2</sup>:** 13.5

**Skelbimo ID:** 3449



Aukštos kokybės biuro patalpos renovuotame administraciniame pastate (energetinė klasė – „A“). Patalpos šviesios, parkavimo aikštelė šalia pastato. Į nuomos kainą įskaičiuoti komunaliniai ir eksploataciniai mokesčiai, išskyrus nuomojamų patalpų valymo bei interneto paslaugas.

### Papildoma informacija apie skelbimą:

Metai	2021
Įrengimas	Įrengtas

### Skelbimo vadybininko info:

Vardas	Pavardė	Mob. tel.	El. paštas
Ingrida	Kremerienė	+370 637 90392	ingrida@ntmarket.lt



