

UAB NT Market
 Šaulių g. 23a, LT-92233 Klaipėda
 Tel. +370 699 86075
 info@ntmarket.lt
 www.ntmarket.lt



1. Minijos g. Klaipėda Prekybinės, biuro patalpos nuomai

Kaina: 1 100 €

Objekto tipas: Prekybinės, biuro patalpos

Sandorio tipas: Nuomai

Paskirtis: Administracinė / Paslaugų / Prekybos / Kita

Plotas m²: 183.41

Aukštas: 1

Aukštų sk.: 2

Pastato tipas: Mūrinis

Šildymas: Centrinis kolektorinis

Kaina €/m²: 6

Skelbimo ID: 4045



Nuomojamos prekybos, paslaugų, sandėliavimo, administracinės patalpos „AUKŠTOSIOS SMELTĖS“ pirmame pastato aukšte. Puikus patalpų matomumas nuo Statybininkų, bei Minijos gatvių, patogi lokacija, lankstus išplanavimas.

PRIVALUMAI:

STRATEGINĖ VIETA: geras susisiekimas iš visų pusių: naujai pastatytu Baltijos žiedu., Statybininkų bei Jūrininkų prospektu.

Pastatą lengva pasiekti automobiliu bei viešuoju transportu.

PATALPOS:

Projekte galite išsinuomoti nuo keliasdešimties iki tūkstančio kv.m. patalpų Jūsų verslui:

- * 183,41 kv.m - 6 Eur/m² + PVM ir komunaliniai mokesčiai;
- * 260,49 kv.m - 6 Eur/m² + PVM ir komunaliniai mokesčiai;
- * 304,49 kv.m - 6 Eur/m² + PVM ir komunaliniai mokesčiai.

Kiekviena patalpa turi atskirą įėjimą, su gerai matomais dideliais vitrininiais langais, sanitarinį mazgą, bei apskaitos dėžutes, kolektorinę šildymo sistema, signalizacija, kondicionierius.

Galimas patalpų perplanavimas pritaikant jas konkreitiems poreikiams ar veiklai.

Lubų aukštis 3,25m.

PASKIRTIS: negyvenamos prekybinės patalpos ;

KITI PRIVALUMAI:

- * Parkavimosi vietos automobiliams greta patalpų, galimybė parkuotis požeminėje parkavimosi aikštelėje.
- * Patalpos šiuo metu laisvos, tad galimybė rinktis, Jums tinkančias patalpas, bei įsikelti iškart.
- * Patekimas į patalpas 24/7.
- * Vieta įmonės logotipui ant pastato fasado.

NUOMOS kaina 6,00 Eur/m² + PVM ir komunaliniai mokesčiai.

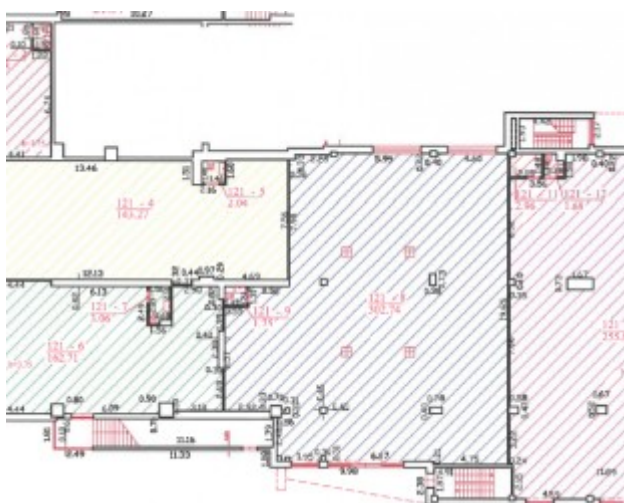
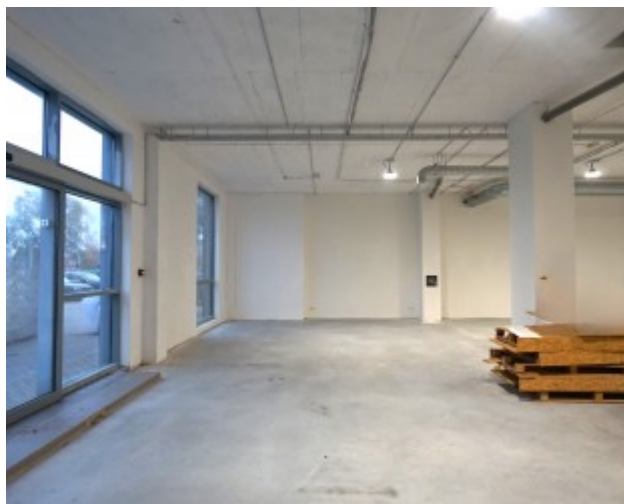
GALIMAS PATALPŲ PIRKIMAS atskirais vienetais, arba visas bendras patalpas, kaina - 1400Eur. kv/m.

Papildoma informacija apie skelbimą:

Patalpų skaičius	5
Metai	2010
Vanduo	Miesto vandentiekis
Ypatybės	Atskiras įėjimas; Vieta automobiliui; Vanduo; įėjimas iš gatvės; Elektra; Asfaltuotas privažiavimas; Galimybė keisti išplanavimą; Vitrininiai langai; Internetas
Papildoma įranga	Kondicionierius
Apsauga	Signalizacija

Skelbimo vadybininko info:

Vardas	Pavardė	Mob. tel.	El. paštas
Inga	Maselskytė	+370 677 54857	inga@ntmarket.lt



slpų unikalus nr.	Adresas	Bendras plotas, kv. m.
D-5162-2698:6772	Minijos 159-121	81,69
D-5162-2687:6771	Minijos 159-121A	183,41
D-5162-2676:6770	Minijos 159-121B	165,77
D-5064-8390:5129	Minijos 159-121C	304,49
D-5064-8276:5118	Minijos 159-121D	260,49

Pata

