

UAB NT Market
 Šaulių g. 23a, LT-92233 Klaipėda
 Tel. +370 699 86075
 info@ntmarket.lt
 www.ntmarket.lt



1. Liepų g. Ketvergiai Namas pardavimui

Kaina: 189 000 €

Objekto tipas: Namas

Sandorio tipas: Pardavimui

Kambarių sk.: 3

Plotas m²: 111.7

Aukštų sk.: 2

Pastato tipas: Rąstinis

Šildymas: Kietu kuru

Sklypo plotas a: 94.42

Kaina €/m²: 1692.03

Skelbimo ID: 3925



Parduodamas namas Ketvergiuose su 94,42 a žemės sklypu.

Tik 15 minučių asfaltuotu keliu nuo Klaipėdos ir Jūs jau savo namie, tikroji gamtos oazė, apsupty brandžių eglių, beržų. Prabanga turėti tokį privatumą, kur gali netrikdomas kaimynų žvilgsnių, braidžioti po rasotą žolę su kavos puodeliu ir jaustis kaip miške.

Erdviame 94,42 a sklype du ekologiški rąstiniai pastatai – pagrindinis skirtas šeiminkams, o kitame, mažesniame gali apsistoti svečiai arba šalia apsigyventi panorę tėvai. Yra ir skirtingoms veikloms pritaikomas ūkinis pastatas.

Teritoriją galima naudoti ir zonomis – maloniam gyvenimui apželdinta dalis, o kita dalis ūkinei veiklai.

Iki reikalingiausių objektų - parduotuvių, autobusų stotelės, Ketvergių mokyklos, Minijos upės, tik 5 minutės pėstute.

Pagrindinis namas 111.7 kv.m ploto. Pirmame aukšte erdvi svetainė sujungta su virtuve, miegamasis, san. mazgas. Antrame aukšte sutvarkyta erdvė kur gali būti ir papildomi kambariai.

Svečių namas - 40,26 kv.m ploto su vienu miegamuoju, vonios kambariu, virtuve. Atskiras šildymas, nepriklausomas nuo pagrindinio namo.

Parduodama su visais baldais, buitine technika.

LOKACIJA:

15 minučių važiavimo automobiliu nuo Klaipėdos. Asfaltuotas privažiavimas.

5 minutės pėsčiomis iki parduotuvių;

5 minutės pėsčiomis iki autobusų stotelės ir Ketvergių mokyklos;

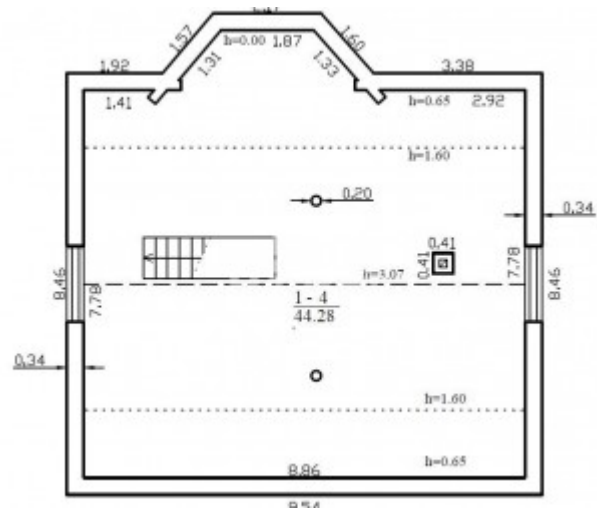
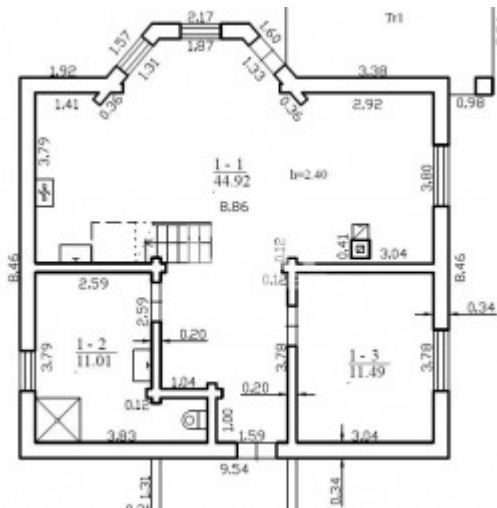
5 minutės pėsčiomis iki upės.

Papildoma informacija apie skelbimą:

Metai	2003
Įrengimas	Įrengtas
Ypatybės	Elektra; Asfaltuotas privažiavimas
Papildomos patalpos	Terasa; ūkiniai pastatai

Skelbimo vadybininko info:

Vardas	Pavardė	Mob. tel.	El. paštas
Ilona	Daukšienė	+370 650 71463	ilona@ntmarket.lt



svetų namo planas

